

9.1 - DÉAMBULATEUR

9.1.1 - DÉAMBULATEUR STELLA

- DÉAMBULATEUR STELLA 9.1.1.1 A
- DÉAMBULATEUR STELLA 9.1.1.2 B



LÉGENDE

COURANT ✓

- Les pièces et l'assemblage sont présentement fabriqués et livrés.*

DISPONIBLE ✓

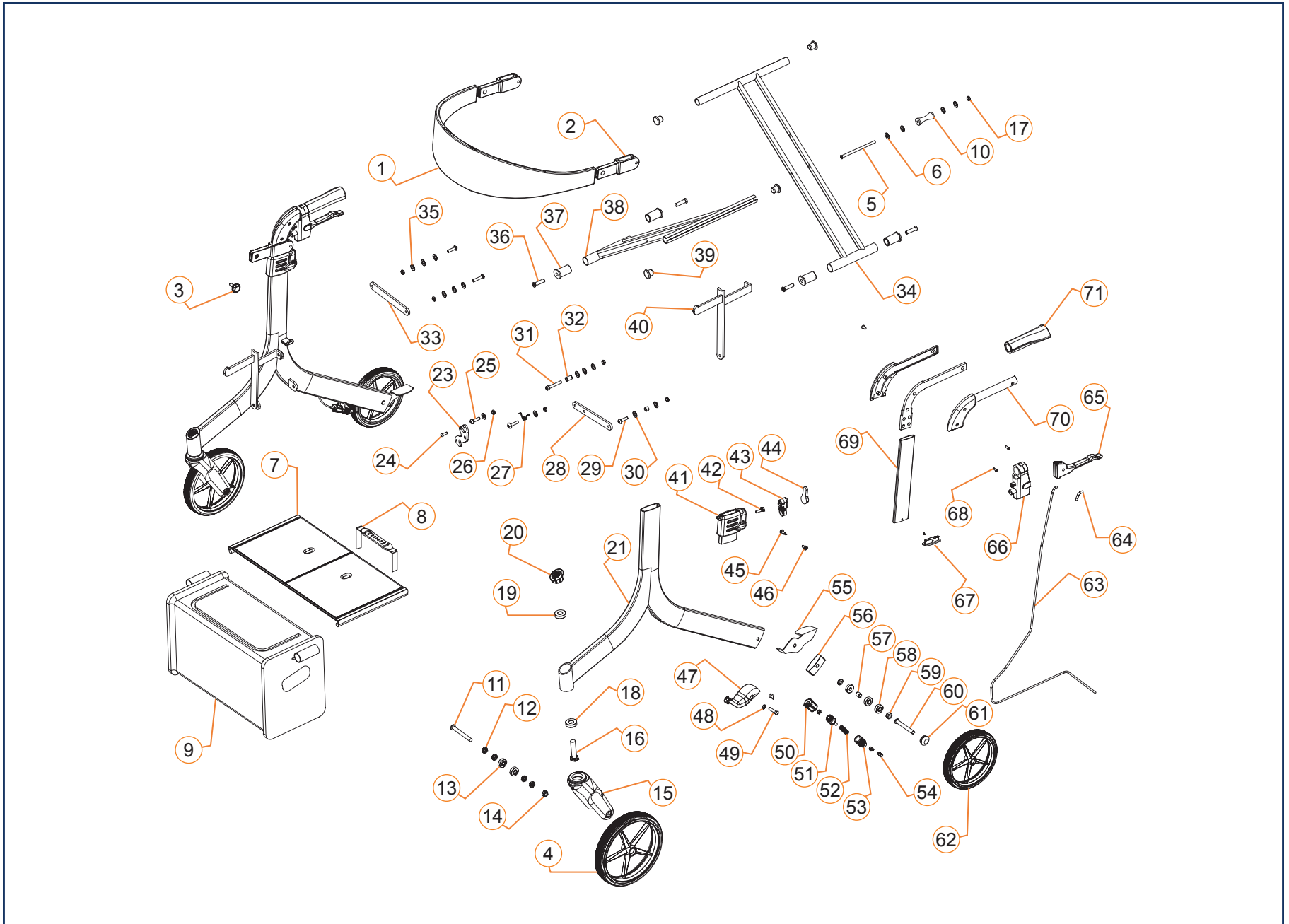
- Les pièces et l'assemblage ne sont plus fabriqués ni livrés avec les nouveaux fauteuils, mais sont toujours disponibles comme pièces de rechange.*

DISCONTINUÉ ✓

- Les pièces et l'assemblages ne sont plus fabriqués ni livrés avec les nouveaux fauteuils et ils ne sont plus disponibles comme pièces de rechange.*

* Veuillez contacter le département de soutien technique pour plus d'information concernant le remplacement des pièces détachées ou assemblées.

DEAMBULATEUR STELLA - SECTION 9.1.1



DEAMBULATEUR STELLA			
PIÈCE #	ITEM #	DESCRIPTION	EFFECTIF
1001287	1A,2,3	ENSEMBLE POUR DOSSIER STD	2018-01-05
1000943	1B,2,3	ENSEMBLE POUR DOSSIER HD (ROBUSTE)	2018-01-05
1000944	3	POIGNÉE EN PLASTIQUE POUR LE DOSSIER - GRIS	2018-01-05
1000952	7A,39	ASSISE POUR STELLA - HD 445 MM (17.5 PO) DE LARGEUR, AVEC QUINCAILLERIE	2018-01-05
1000954	7B,39	ASSISE POUR STELLA - HD 495 MM (19.5 PO) DE LARGEUR, AVEC QUINCAILLERIE	2018-01-05
1000955	8	COURROIE D'ASSISE	2018-01-05
1000956	8,23A-27	COURROIE D'ASSISE POUR DEVERROUILLER STELLA, 455 MM (18 PO)	2018-01-05
1000965	8,23B-27	COURROIE D'ASSISE POUR DEVERROUILLER STELLA, 510 MM (20 PO)	2018-01-05
1000978	8,23C-27	COURROIE D'ASSISE POUR DEVERROUILLER STELLA, 585 MM (23 PO)	2018-01-05
1001033	4,13	ENSEMBLE POUR ROUE DE 205 MM (8 PO) - AVANT	2018-01-05
1001053	15,16,18-20	ENSEMBLE POUR FOURCHE PIVOTANTE	2018-01-05
1001102	11,12,14	ENSEMBLE POUR ESSIEUX DES ROUES AVANT	2018-01-05
1001208	57,58,59,61,62	ENSEMBLE POUR ROUES DE 205 MM (8 PO) - ARRIÈRE	2018-01-05
1001209	20	CAPUCHON EN CHROME POUR ROUE AVANT 'CG'	2018-01-05
1001245	39	EMBOUT DES CROISILLONS	2018-01-05
1001246	63	CABLE DE FREIN, AVEC EMBOUT	2018-01-05
1001249	65	POIGNEE DE FREIN	2018-01-05
1001250	63A-66A	ENSEMBLE POUR CABLE DE POIGNEE DE FREIN, GAUCHE	2018-01-05
1001251	63B-66B	ENSEMBLE POUR CABLE DE POIGNEE DE FREIN, DROIT	2018-01-05
1001253	47A-54A	ENSEMBLE POUR FREIN, GAUCHE	2018-01-05
1001254	47B-54B	ENSEMBLE POUR FREIN, DROIT	2018-01-05
1001255	71	POIGNEES ERGONOMIQUES, AVEC REFLECTEUR	2018-01-05
1001288	41-46	ENSEMBLE POUR BOUTON D'ADJUSTEMENT DE POIGNEE DE PUSSEE	2018-01-05
1001289	55A	LEVIER AU PIED POUR OBSTACLE, GAUCHE	2018-01-05
1001290	55B	LEVIER AU PIED POUR OBSTACLE, DROIT	2018-01-05
1001291	9A	SAC STELLA STD	2018-01-05
1001292	9B	SAC STELLA HD	2018-01-05
1001293	NON-ILLUSTRE	ENSEMBLE POUR PORTE-CANNE	2018-01-05
1001294	NON-ILLUSTRE	PORTE-GOBELET	2018-01-05
1001295	NON-ILLUSTRE	EMBOUT DE CAOUTCHOUC POUR SUPPORT A SAC	2018-01-05